



**2017 YILI**  
**SAĞLIK BİLİMLERİ ENSTİTÜSÜ**  
**FAALİYET RAPORU**

## İÇİNDEKİLER

### ÜST YÖNETİCİ SUNUŞU

#### İ- GENEL BİLGİLER

İ.A. MİSYON ve VİZYON

İ.B. YETKİ GÖREV ve SORUMLULUKLAR

İ.C. İDAREYE İLİŞKİN BİLGİLER

İ.C.1. Fiziksel Yapı (M<sup>2</sup>)

İ.C.2. Örgüt Yapısı (Teşkilat Şeması)

İ.C.3. Bilgi ve Teknolojik Kaynaklar

İ.C.4. İnsan Kaynakları

İ.C.4.1. Öğretim Üyeleri Sayıları

İ.C.4.2. Akademik Personel Sayıları

İ.C.4.3. Başka Üniversitelerden Kurumda Görevlendirilen Akademik Personel (2547 Sayılı Kanununun 35. maddesine göre )

İ.C.4.4. Başka Üniversitelerden Kurumda Görevlendirilen Akademik Personel (2547 Sayılı Kanununun 33. maddesine göre )

İ.C.4.5. Akademik Personelin Yaş İtibari ile Dağılımı

İ.C.4.6. İdari Personel Sayısı

İ.C.4.7. Öğrenci Sayıları

İ.C.4.8. Ayrılan Öğrenci Sayıları

İ.C.4.9. Yabancı Uyruklu Öğrenci Sayıları

İ.C.5. Sunulan Hizmetler

İ.C.6. Yönetim ve İç Kontrol Sistemi

#### İİ- AMAÇ ve HEDEFLER

İİ.A. İDARENİN AMAÇ ve HEDEFLERİ

İİ.B. TEMEL POLİTİKALAR ve ÖNCELİKLER

İİ.C. DİĞER HUSUSLAR

#### İİİ- FAALİYETLERE İLİŞKİN BİLGİ VE DEĞERLENDİRMELER

İİİ.A. MALİ BİLGİLER

İİİ.A.1. Bütçe Uygulama Sonuçları

İİİ.B. PERFORMANS BİLGİLERİ

İİİ.B.1. Faaliyet Bilgileri

İİİ.B.1.1. Yıllık Ders Yüğü Toplamları

İİİ.B.2. Performans Sonuçları Tablosu

İİİ.B.2.1. Programlarına Kabul Edilen Öğrencilerin Niteliği

İİİ.B.2.2. Performans Sonuçlarının Değerlendirilmesi

#### İV- KURUMSAL KABİLİYET ve KAPASİTENİN DEĞERLENDİRİLMESİ

İV.A. ÜSTÜNLÜKLER

İV.B. ZAYIFLIKLAR

İV.C. DEĞERLENDİRME

#### İÇ KONTROL GÜVENCE BEYANI

## ÜST YÖNETİCİ SUNUŞU

Enstitümüz öğrenci merkezli, çağdaş eğitim anlayışı, bilimsel, özgür ve yaratıcı düşünmeyi sağlayan, üniversitemizde ve ülkemizde sağlık bilimlerinin gelişmesine katkısı olan eğitim yöntemleri ile yürütülen lisansüstü eğitim ve öğretimi destekleyen katılımcı, esnek bir yönetim modelini benimsemiştir.

Enstitümüzde oluşturulan misyon ve vizyonumuzu, stratejik amaç ve hedeflerimizi, temel politikalar ve önceliklerimizi belirleyecek ve bunların uygulanmasını sağlayacak akademik değerlendirme ve kalite geliştirme kurulları çalışmalarına devam etmektedir.

Enstitümüz 2017 Yılı Birim Faaliyet Raporunda belirtilen misyon ve vizyonu doğrultusunda amaçladığı hedeflerin büyük kısmını gerçekleştirmiş olmasına rağmen, enstitümüzün güçlü ve zayıf yanlarını ortaya koyarak uygun iyileştirme programlarını geliştirmek için çalışmalarına 2018 yılında da devam edecektir.

Belirlenen hedeflere ulaşmak, misyon ve vizyonumuzu gerçekleştirmek için özveriyle katkıda bulunan ve bulunacak olan tüm çalışanlara teşekkür eder, saygılarımı sunarım.

**Prof. Dr. Mustafa ASLAN**  
**ENSTİTÜ MÜDÜRÜ**

## **İ. GENEL BİLGİLER**

### **Kuruluş ve Gelişme**

Gazi Üniversitesi Sağlık Bilimleri Enstitüsü, Gazi Üniversitesine bağlı olarak 2547 Sayılı Yükseköğretim Kanununun 3/f, 19, 50 ve 65. Maddelerinde yer alan hükümler ve Yükseköğretim Kurumları Teşkilatı hakkındaki 41 sayılı Kanun Hükmünde kararname ile Diş Hekimliği Fakültesi, Eczacılık Fakültesi, Tıp Fakültesi, Sağlık Bilimleri Fakültesi ile Beden Eğitimi ve Spor Yüksekokulunda Yüksek Lisans ve Doktora öğretimlerini düzenlemek, yürütmek ve denetlemek amacıyla 1982 yılında kurulmuş, 05.08.1983 yılında da faaliyete başlamıştır.

### **İ.A. MİSYON**

Gazi Üniversitesi Sağlık Bilimleri Enstitüsü Lisansüstü eğitim ve öğretimde araştırmacı, sorgulayıcı, analitik ve eleştirel düşünceye sahip, alanındaki yeniliklere açık ve algılayıcı, yorumlayıcı, iletişim becerileri gelişmiş, etik kurallara bağlı kalarak bilgi kullanan, yaşam boyu eğitim bilinci gelişmiş sağlık alanında yapıcı, yaratıcı, seçkin öğretim elemanı, araştırmacı ve konusunda uzman bireyler yetiştirmeyi hedeflemektedir.

### **VİZYON**

Sağlık Bilimleri alanında ulusal ve uluslararası düzeyde verdiği eğitimle ve yetiştirdiği seçkin, sürekli kendini geliştiren öğretim elemanları ile örnek gösterilen bir enstitü olmayı görev edinmiştir.

### **İ.B. YETKİ GÖREV ve SORUMLULUKLAR**

Sağlık Bilimleri Enstitüsüne bağlı olan fakülteler ve yüksekokullarda (Diş Hekimliği Fakültesi, Eczacılık Fakültesi, Tıp Fakültesi, Sağlık Bilimleri Fakültesi ve Spor Bilimleri Fakültesi) yürütülmekte olan lisansüstü eğitim-öğretim ile ilgili işlemlerin yürütülmesi, kontenjanlarının ilan edilmesi, giriş, yeterlik ve tez savunma sınavlarının düzenlenmesi, jürilerle ilgili gerekli yazışmaların yapılması, öğrenci kayıtlarının alınması, ders programlarının düzenlenmesi, gibi görev ve sorumluluklara sahiptir.

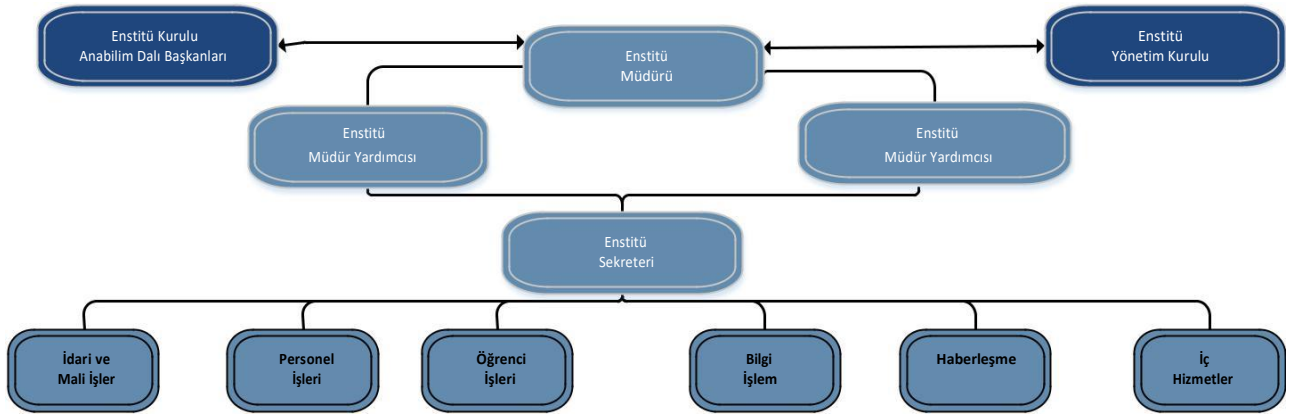
## İ.C. İDAREYE İLİŞKİN BİLGİLER

### İ.C.1. Fiziksel Yapı

Enstitümüz G.Ü. Eczacılık Fakültesi Dekanlık Binası 1. Katında 5 oda ile zemin katta 1 arşiv odası olmak üzere 6 odada hizmet vermektedir. Enstitümüz kadrosunda bulunan araştırma görevlilerinin görev yerlerinin Anabilim dalı başkanlıklarında olması nedeniyle akademik personel için odamız bulunmamaktadır. Hizmet verilen alanın yüzölçümü 166 m<sup>2</sup>'dir.

### İ.C.2.Örgüt Yapısı

Enstitümüz örgüt yapısı aşağıdaki şekildedir.



### İ.C.3. Bilgi ve Teknolojik Kaynaklar

Araştırma görevlileri ve idari personele ait hizmetler Enstitü Muhasebe ve Personel Bürosu tarafından; enstitümüz öğrenci işleri, kayıt, not ve durum belgelerinin hazırlanması 'Öğrenci Bilgi Sistemi' aracılığıyla Öğrenci İşleri Bürosundaki personelimiz tarafından gerçekleştirilmektedir.

## **Mevcut Makine, Teçhizat ve Ekipmanlar**

Enstitümüz bünyesinde bulunan Makine, Teçhizat ve Ekipman aşağıdaki tabloda gösterilmiştir.

Çalışma Masası	9
Toplantı Masası	1
Çalışma Koltuğu	16
Misafir Koltuğu	26
Bilgisayar	23 (3'ü diz üstü)
Yazıcı	20
Fotokopi Makinesi	1
Faks Cihazı	1
Telefon	18
Hesap Makinesi	2
Çelik Kasa	1
Evrak Dolabı	5 (Ofis duvarlarına monte edilmiş)
Televizyon	2 (37 Ekran)
Buzdolabı	2 (1'i mini buzdolabı)
Televizyon Sehpası	1
Askılık	2
Elektrikli Süpürge	1
Çelik Dolap	10
Sehpa	13
Tarayıcı	3
Klima	1
Flama	2
Türk Bayrağı	4
İlan panosu	1
Vantilatör	2
Elektrikli Isıtma Cihazı	5
Projeksiyon Cihazı	1

## I.C.4. İnsan Kaynakları

### I.C.4.1. Öğretim Üyeleri Sayıları

Enstitümüzde lisansüstü ders vermek ve danışmanlık yapmak üzere 2547 Sayılı Kanunun 40/a maddesine göre görevlendirilen öğretim üyeleri ve anabilim dallarına göre dağılımı aşağıdadır:

## FAKÜLTE ve ANABİLİM DALLARINA GÖRE

### DİŞ HEKİMLİĞİ FAKÜLTESİ

<u>Anabilim Dalı</u>	<u>Prof</u>	<u>Doç.</u>	<u>Yrd.Doç.</u>	<u>Öğr.GörDr.</u>	<u>Toplam</u>
Ağız, Diş ve Çene Cerrahisi	15	3	-		18
Diş Hastalıkları ve Tedavisi	5	2	1		8
Ağız, Diş ve Çene Radyolojisi	2	3	-		5
Periodontoloji	13	-	-		13
Pedodonti	6	2	1		9
Endodonti	5	3	-		8
Ortodonti	10	3			13
Protetik Diş Tedavisi	11	4	1		16
Oral Patoloji	1	3	-		4
<b>TOPLAM</b>	<b>68</b>	<b>23</b>	<b>3</b>		<b>94</b>

0

### ECZACILIK FAKÜLTESİ

<u>Anabilim Dalı</u>	<u>Prof</u>	<u>Doç.</u>	<u>Yrd.Doç.</u>	<u>Öğr.GörDr.</u>	<u>Toplam</u>
Farmakoloji (Ecz.)	3	1	-		4
Biyokimya (Ecz.)	4	1			5
Farmasötik Teknoloji	4	1	1		6
Kozmetoloji Programı	1	-			1
Endüstriyel Eczacılık Programı	2	1	-		3
Farmasötik Kimya	5	5			10
Farmasötik Toksikoloji	3	3			6
Besin Analizleri ve Beslenme	1				1
Analitik Kimya	4	3			7
Farmakognozi	8	3			11
Fitoterapi Programı	-	-			-
Farmasötik Mikrobiyoloji	1	1			2
<b>TOPLAM</b>	<b>36</b>	<b>19</b>	<b>1</b>		<b>56</b>

**TIP FAKÜLTESİ**

<b><u>Anabilim Dalı</u></b>	<b><u>Prof</u></b>	<b><u>Doç.</u></b>	<b><u>Yrd.Doç.</u></b>	<b><u>Öğr.GörDr.</u></b>	<b><u>Toplam</u></b>
Farmakoloji	4	1	1		6
6Mikrobiyoloji	7	1			8
İmmünoloji	4	2			6
Halk Sağlığı	4	-			5
Biyokimya	5	2			8
Fizyoloji	5	1			6
Histoloji – Embriyoloji	5	-			5
Anatomi	6	1			7
Tıbbi Biyoloji ve Genetik	2	2			4
Biyofizik	1	3			4
K.B.B. Odyoloji ve Kon. Ses Boz.	2	3			5
Sosyal Pediatri Programı	2	-			2
Nörobilim Programı	2	-			2
<b>TOPLAM</b>	<b>49</b>	<b>16</b>	<b>1</b>		<b>66</b>

<b>SPOR BİLİMLERİ FAKÜLTESİ</b>	<b>12</b>	<b>13</b>	<b>10</b>		<b>35</b>
---------------------------------	-----------	-----------	-----------	--	-----------

**SAĞLIK BİLİMLERİ FAKÜLTESİ**

<b><u>Anabilim Dalı</u></b>	<b><u>Prof</u></b>	<b><u>Doç.</u></b>	<b><u>Yrd.Doç.</u></b>	<b><u>Öğr.GörDr.</u></b>	<b><u>Toplam</u></b>
Hemşirelik	3	13	1	-	17
Fizyoterapi ve Rehabilitasyon	1	8	-	2	11
Beslenme ve Diyetetik	2	8	1	-	11
<b>TOPLAM</b>	<b>6</b>	<b>29</b>	<b>2</b>	<b>2</b>	<b>39</b>

<b>TOPLAM</b>	<b>171</b>	<b>100</b>	<b>17</b>	<b>2</b>	<b>290</b>
<b>TOPLAM ÖĞRETİM ÜYE SAYISI</b>	<b>290</b>				



#### I.C.4.2. Akademik Personel Sayıları

<b>Akademik Personel</b>					
	Kadroların Doluluk Oranına Göre			Kadroların İstihdam Şekline Göre	
	Dolu	Boş	Toplam	Tam Zamanlı	Yarı Zamanlı
Profesör					
Doçent					
Yrd. Doçent					
Öğretim Görevlisi					
Okutman					
Çevirici					
Eğitim- Öğretim Planlamacısı					
Araştırma Görevlisi	98		98		
Uzman					
<b>TOPLAM</b>	98		98		

Enstitümüzde 2547 sayılı kanunun 35. maddesi gereğince 15 araştırma görevlisi, ÖYP Kadrosunda 78 araştırma görevlisi, Rektörlük 2547 sayılı kanunun 13/b-4'e göre görevlendirilmiş 5 araştırma görevlisi olmak üzere toplam 98 araştırma görevlisi bulunmaktadır.

**İ.C.4.3. Başka Üniversitelerden Kurumda Görevlendirilen Akademik  
Personel (2547 Sayılı Kanununun 35. maddesine göre )**

<b>Başka Üniversitelerden Üniversitemizde Görevlendirilen Akademik Personel</b>		
<b>Unvan</b>	<b>Çalıştığı Bölüm</b>	<b>Geldiği Üniversite</b>
Profesör		
Doçent		
Yrd. Doç. Dr.		
Öğretim Görevlisi		
Okutman		
Çevirici		
Eğitim Öğretim Planlamacısı		
Araştırma Görevlisi	Bingöl Üniversitesi	Beden Eğitimi ve Spor
	Harran Üniversitesi	Beden Eğitimi ve Spor
	Bingöl Üniversitesi	HEMŞİRELİK
	Çukurova Üniversitesi	Fizyoterapi Rehabilitasyon
	Kafkas Üniversitesi	Spor Yöneticiliği
	Hitit Üniversitesi	TIP FAKÜLTESİ-Histoloji Embriyoloji
	Dumlupınar Üniversitesi	TIP FAKÜLTESİ-Histoloji Embriyoloji
	Adıyaman Üniversitesi	ECZACILIK - Farmasötik Teknoloji
	İzmir Katip Çelebi Üniversitesi	Fizyoterapi Rehabilitasyon
	İzmir Katip Çelebi Üniversitesi	Fizyoterapi Rehabilitasyon
	Bingöl Üniversitesi	Beslenme ve Diyetetik
	Çukurova Üniversitesi	Beslenme ve Diyetetik
	BALIKESİR ÜNİVERSİTESİ	Fizyoterapi Rehabilitasyon
	Muğla Sıtkı Koçman Üniversitesi	Beslenme ve Diyetetik
	Yüzüncüyıl Üniversitesi	Beden Eğitimi ve Spor
	Bingöl Üniversitesi	Beden Eğitimi ve Spor
	DİCLE ÜNİVERSİTESİ	ECZACILIK - Farmasötik Teknoloji
	Muğla Sıtkı Koçman Üniversitesi	HEMŞİRELİK
	İzmir Katip Çelebi Üniversitesi	ECZACILIK - Farmakognozi
	Dumlupınar Üniversitesi	Beden Eğitimi ve Spor
	OSMANGAZİ ÜNİVERSİTESİ	Fizyoterapi Rehabilitasyon
	Abant İzzet Baysal Üniversitesi	HEMŞİRELİK
	Amasya Üniversitesi	TIP FAKÜLTESİ-Histoloji Embriyoloji
	Harran Üniversitesi	HEMŞİRELİK
	KATİP ÇELEBİ ÜNİVERSİTESİ	Fizyoterapi Rehabilitasyon
	Kırıkkale Üniversitesi	TIP FAKÜLTESİ-Histoloji Embriyoloji
	İstanbul Medeniyet Üniversitesi	TIP FAKÜLTESİ-Tıbbi biyoloji
	Süleyman Demirel Üniversitesi	Beslenme ve Diyetetik
	Kırıkkale üniversitesi	Fizyoterapi Rehabilitasyon
	Selçuk Üniversitesi	DİL VE KONUŞMA TERAPİSİ
	Çankırı Karatekin Üniversitesi	HEMŞİRELİK
	Adıyaman Üniversitesi	ECZACILIK - Farmasötik Teknoloji
Çankırı Karatekin Üniversitesi	HEMŞİRELİK	
Celal Bayar Üniversitesi	Fizyoterapi Rehabilitasyon	

Araştırma Görevlisi

Düzce Üniversitesi	TIP FAKÜLTESİ-Biyofizik
İzmir Katip Çelebi Üniversitesi	ECZACILIK- Farmakognozi
Recep Tayyip Erdoğan Üniversitesi	Fizyoterapi Rehabilitasyon
Adıyaman Üniversitesi	ECZACILIK - Farmasötik Teknoloji
İzmir Katip Çelebi Üniversitesi	Beslenme ve Diyetetik
ONDOKUZ MAYIS ÜNİVERSİTESİ	HEMŞİRELİK
Kırıkkale Üniversitesi	Beslenme ve Diyetetik
Amasya Üniversitesi	Fizyoterapi Rehabilitasyon
Çankırı Karatekin Üniversitesi	Beslenme ve Diyetetik
Gaziosmanpaşa Üniversitesi	Fizyoterapi Rehabilitasyon
Kastamonu Üniversitesi	HEMŞİRELİK
İzmir Katip Çelebi Üniversitesi	ECZACILIK - Farmasötik Teknoloji
Hitit Üniversitesi	TIP FAKÜLTESİ-Histoloji Embriyoloji
Düzce Üniversitesi	TIP FAKÜLTESİ-Tıbbi biyoloji
Yüzüncüyıl Üniversitesi	TIP FAKÜLTESİ-Tıbbi Biyoloji
DÜZCE ÜNİVERSİTESİ	Fizyoterapi Rehabilitasyon
Mustafa Kemal Üniversitesi	Fizyoterapi Rehabilitasyon
Kırıkkale Üniversitesi	TIP FAKÜLTESİ-Biyofizik
Cumhuriyet Üniversitesi	ECZACILIK - Farmakognozi
Dicle Üniversitesi	ECZACILIK - Farmasötik Teknoloji
Amasya Üniversitesi	Beslenme ve Diyetetik
Adıyaman Üniversitesi	ECZACILIK - Farmasötik Teknoloji
İnönü Üniversitesi	ECZACILIK - Farmakognozi
Atatürk Üniversitesi	Beden Eğitimi ve Spor
Ondokuz Mayıs Üniversitesi	Beslenme ve Diyetetik
Muğla Sıtkı Koçman ÜNİVERSİTESİ	Fizyoterapi Rehabilitasyon
Yüzüncüyıl Üniversitesi	ECZACILIK - Farmakognozi
Batman Üniversitesi	Beslenme ve Diyetetik
Çukurova Üniversitesi	Fizyoterapi Rehabilitasyon
Karamanoğlu Mehmetbey Üniversitesi	Fizyoterapi Rehabilitasyon
Hitit Üniversitesi	Beslenme ve Diyetetik
SİİRT ÜNİVERSİTESİ	HEMŞİRELİK
KIRIKKALE ÜNİVERSİTESİ	HEMŞİRELİK
Karabük Üniversitesi	Beden Eğitimi ve Spor
Mustafa Kemal Üniversitesi	Fizyoterapi Rehabilitasyon
BALIKESİR ÜNİVERSİTESİ	Fizyoterapi Rehabilitasyon
Cumhuriyet Üniversitesi	Fizyoterapi Rehabilitasyon
Ahi Evran Üniversitesi	TIP FAKÜLTESİ-Tıbbi biyoloji
ESKİŞEHİR OSMANGAZİ ÜNİVERSİTESİ	Fizyoterapi Rehabilitasyon
Artvin Çoruh Üniversitesi	HEMŞİRELİK
BATMAN ÜNİVERSİTESİ	Spor Yöneticiliği
Karamanoğlu Mehmetbey Üniversitesi	Fizyoterapi Rehabilitasyon
Artvin Çoruh Üniversitesi	Beslenme ve Diyetetik
Sütçü İmam Üniversitesi	HEMŞİRELİK
Hitit Üniversitesi	Beslenme ve Diyetetik
Ordu Üniversitesi	Fizyoterapi Rehabilitasyon

Araştırma Görevlisi	Bingöl Üniversitesi	HEMŞİRELİK
	Afyonkocatepe Üniversitesi	Beslenme ve Diyetetik
	Gümüşhane Üniversitesi	Beslenme ve Diyetetik
	Karamanoğlu Mehmetbey Üniversitesi	HEMŞİRELİK
	Adıyaman Üniversitesi	ECZACILIK-Biyokimya
	Abant İzzet Baysal Üniversitesi	Diş Hekimliği-Periodontoloji
	İstanbul Medeniyet Üniversitesi	Beslenme ve Diyetetik
	Mustafa Kemal Üniversitesi	Fizyoterapi Rehabilitasyon
	Recep Tayyip Erdoğan Üniversitesi	Fizyoterapi Rehabilitasyon
	Trakya Üniversitesi	Beslenme ve Diyetetik
	Yüzüncüyıl Üniversitesi	ECZACILIK - Farmasötik Teknoloji
	Çukurova Üniversitesi	Beslenme ve Diyetetik
	Düzce Üniversitesi	TIP FAKÜLTESİ-Tıbbi biyoloji
	Amasya Üniversitesi	Fizyoterapi Rehabilitasyon
ÇUKUROVA ÜNİVERSİTESİ	Fizyoterapi Rehabilitasyon	

**İ.C.4.4. Başka Üniversitelerden Kurumda Görevlendirilen Akademik Personel (2547 Sayılı Kanunun 33. maddesine göre )**

Başka Üniversitelerden Üniversitemizde Görevlendirilen Akademik Personel		
Unvan	Çalıştığı Bölüm	Geldiği Üniversite
Profesör		
Doçent		
Yrd. Doç. Dr.		
Öğretim Görevlisi		
Okutman		
Çevirici		
Eğitim Öğretim Planlamacısı		
Araştırma Görevlisi	GAZİ ÜNİVERSİTESİ	TIP FAKÜLTESİ-Histoloji Embriyoloji
	GAZİ ÜNİVERSİTESİ	TIP FAKÜLTESİ-Biyofizik
	GAZİ ÜNİVERSİTESİ	TIP FAKÜLTESİ-Histoloji Embriyoloji

**İ.C.4.5. Akademik Personelin Yaş İtibariyle Dağılımı**

Akademik Personelin Yaş İtibariyle Dağılımı						
	21-25 Yaş	26-30 Yaş	31-35 Yaş	36-40 Yaş	41-50 Yaş	51- Üzeri
Kişi Sayısı	8	78	24	3	-	-
Yüzde	7,08	69,03	21,24	2,65	-	-

#### İ.C.4.6. İdari Personel Sayısı

Enstitümüz kadrosunda 1 Şef, 2 Veri Hazırlama ve Kontrol İşletmeni, 1 Bilgisayar İşletmeni 1 hizmetli 2 Memur (1 kişi Döner Sermaye Müdürlüğünden 2547 sayılı kanunun 13/b-4 kadrosu ile Enstitümüze görevlendirilmiştir), 1 sekreter, 1 tekniker (Yapı İşleri ve Teknik Daire Başkanlığından 2547 sayılı kanunun 13/b-4 kadrosu ile Enstitümüze görevlendirilmiştir) ile 1 Enstitü Sekreteri olmak üzere toplam 10 personel bulunmaktadır.

İdari Personel Sayısı ve Eğitim durumuna göre dağılımı (2017)							
İdari Personel	İlkokul	Ortaokul	Lise	Ön lisans	Lisans	Y.Lisans	Doktora
Kişi Sayısı	-	1	2	1	6	-	-
Yüzde	-	10	20	10	60	-	-

#### İ.C.4.7. Öğrenci Sayıları

1983 yılından bu güne kadar **1677 Yüksek Lisans** ve **1627 Doktora** öğrencisi olmak üzere toplam **3304** mezun vermiştir.

Enstitümüzde 2017-2018 öğretim yılı Güz Yarıyılında **59 Tezsiz Yüksek, 546 Yüksek Lisans** ve **790 Doktora** olmak üzere **1395 öğrenci** lisansüstü eğitim görmektedir.

#### Yüksek Lisans ve Doktora Öğrenci Sayıları

<u>Anabilim Dalı</u>	<u>Yüksek Lisans</u>	<u>Doktora</u>	<u>Toplam</u>
Ağız, Diş ve Çene Cerrahisi Anabilim Dalı	-	37	37
Restoratif Diş Tedavisi Anabilim Dalı		7	7
Ağız, Diş, Çene Radyolojisi Anabilim Dalı	-	4	4
Periodontoloji Anabilim Dalı	-	32	32
Pedodonti Anabilim Dalı	-	12	12
Ortodonti Anabilim Dalı	-	13	13
Protetik Diş Tedavisi Anabilim Dalı	-	26	26
Oral Patoloji Anabilim Dalı	-	3	3
Endodonti Anabilim Dalı	-	8	8
<b>TOPLAM</b>	<b>-</b>	<b>142</b>	<b>142</b>

<u>Anabilim Dalı</u>	<u>Yüksek Lisans</u>	<u>Doktora</u>	<u>Toplam</u>
Farmakoloji (Ecz.) Anabilim Dalı	<b>13</b>	<b>11</b>	<b>24</b>
Biyokimya (Ecz.) Anabilim Dalı	19	8	27
Farmasötik Teknoloji Anabilim Dalı	5	29	34
Kozmetoloji Programı	3		3
Farmasötik Kimya Anabilim Dalı	15	18	33
Farmasötik Toksikoloji Anabilim Dalı	7	17	24
Besin Analizleri Bilim Dalı	2		2
Analitik Kimya Anabilim Dalı	10	12	22
Farmakognozi Anabilim Dalı	6	31	37
Fitoterapi Programı	31		31
Fitoterapi Programı (TEZSİZ)	44		44
Farmasötik Mikrobiyoloji Anabilim Dalı	6		6
Endüstriyel Eczacılık Programı	13		13
<b>TOPLAM</b>	<b>164</b>	<b>126</b>	<b>290</b>

<u>Anabilim Dalı</u>	<u>Yüksek Lisans</u>	<u>Doktora</u>	<u>Toplam</u>
Farmakoloji (Tıp) Anabilim Dalı	2	24	26
Tıbbi Mikrobiyoloji Anabilim Dalı	6	13	19
İmmünoloji Anabilim Dalı		31	31
Halk Sağlığı Anabilim Dalı	21	12	33
Biyokimya (Tıp) Anabilim Dalı	13	14	27
Fizyoloji Anabilim Dalı	4	10	14
Histoloji – Embriyoloji Anabilim Dalı	16	17	33
Anatomi Anabilim Dalı		7	7
Tıbbi Biyoloji ve Genetik Anabilim Dalı	3	16	19

Biyofizik Anabilim Dalı	3	6	9
K.B.B. Odyoloji ve Konuşma Ses Bozuklukları	22		22
Sosyal Pediatri Programı		12	12
Nörobilim Programı		17	17
<b>Tıp Eğitimi Anabilim Dalı</b>		<b>5</b>	<b>5</b>
<b>TOPLAM</b>	<b>90</b>	<b>186</b>	<b>276</b>

<u>Anabilim Dalı</u>	<u>Yüksek Lisans</u>	<u>Doktora</u>	<u>Toplam</u>
Beden Eğitimi ve Spor Anabilim Dalı	7	106	113
Sporda Psiko-Sosyal Alanlar	6		6
Antrenman ve Hareket Bilimleri	24		24
Spor Yönetimi Bilimleri	33		33
Spor ve Sağlık Bilimleri	14		14
<b>TOPLAM</b>	<b>84</b>	<b>106</b>	<b>190</b>

<u>Anabilim Dalı</u>	<u>Yüksek Lisans</u>	<u>Doktora</u>	<u>Toplam</u>
İş Sağlığı ve İş Güvenliği Anabilim Dalı	23		23
Kazaların Demografisi ve Epidemiyolojisi	8		8
Acil Yardım ve Rehabilitasyon Anabilim Dalı			
<b>TOPLAM</b>	<b>31</b>		<b>31</b>

<u>Anabilim Dalı</u>	<u>Yüksek Lisans</u>	<u>Doktora</u>	<u>Toplam</u>
Hemşirelik Anabilim Dalı	105	92	197
Hemşirelikte Yönetim Programı (Tezsiz)	15		15
Beslenme ve Diyetetik Anabilim Dalı	60	66	126
Fizyoterapi ve Rehabilitasyon Anabilim Dalı	46	74	120
<b>TOPLAM</b>	<b>226</b>	<b>232</b>	<b>458</b>

<b>GENEL TOPLAM</b>	<b>Tezsiz Yüksek Lisans</b>	<b>Yüksek Lisans</b>	<b>Doktora</b>	<b>Toplam</b>
	<b>59</b>	<b>546</b>	<b>790</b>	<b>1395</b>

### Yatay Geçiş Yapan Öğrenci Sayıları

Hemşirelik Anabilim Dalı	Yüksek Lisans	2
Hemşirelik Anabilim Dalı	Doktora	1
<b>TOPLAM</b>		<b>3</b>

### İ.C.4.8. Ayrılan Öğrenci Sayıları

#### Anabilim Dalı

#### Toplam

Ağız Diş ve Çene Cerrahisi Anabilim Dalı	3
Ağız Diş ve Çene Radyolojisi Anabilim Dalı	3
Diş Hastalıkları ve Tedavisi Anabilim Dalı	1
Peridontoloji Anabilim Dalı	2
Pedodonti Anabilim Dalı	5
Ordodonti Anabilim Dalı	1
Protetik Diş Tedavisi Anabilim Dalı	12
Oral Patoloji	2
Hemşirelik Anabilim Dalı	31
Beslenme ve Diyetetik Anabilim Dalı	8
Fizyoterapi ve Rehabilitasyon Anabilim Dalı	10
Hemşirelikte Yönetim Programı	11
Farmakoloji (Eczacılık) Anabilim Dalı	16
Biyokimya (Eczacılık) Anabilim Dalı	7
Farmasötik Teknoloji Anabilim Dalı	2
Kozmetoloji Programı	2
Farmasötik Kimya Anabilim Dalı	7
Farmasötik Toksikoloji Anabilim Dalı	14
Besin Analizleri ve Beslenme Anabilim Dalı	1
Analitik Kimya Anabilim Dalı	9
Farmakognozi Anabilim Dalı	12
Fitoterapi Programı	38
Spor ve Sağlık Bilimleri	6
Sporda Psiko-Sosyal Alanlar	6
Spor Yöneticiliği Anabilim Dalı	7
Antrenörlük Eğitimi Anabilim Dalı	14
Beden Eğitimi ve Spor Anabilim Dalı	24
Farmakoloji (Tıp) Anabilim Dalı	14
Tıbbi Mikrobiyoloji Anabilim Dalı	8
İmmünoloji Anabilim Dalı	4
Halk Sağlığı Anabilim Dalı	30
Biyokimya (Tıp) Anabilim Dalı	12
Fizyoloji Anabilim Dalı	5
Histoloji – Embriyoloji Anabilim Dalı	9
Anatomi Anabilim Dalı	6
Tıbbi Biyoloji ve Genetik Anabilim Dalı	10
K.B.B. Odyoloji ve Konuşma Ses Bozuklukları Programı	5
Çocuk Sağlığı ve Hastalıkları Anabilim Dalı	1
İş Sağlığı ve Güvenliği Anabilim Dalı	20
Kazaların Demografisi ve Epidemiyolojisi Anabilim Dalı	16
Nörobilim Programı	2
<b>GENEL TOPLAM</b>	<b>396</b>



#### İ.C.4.9. Yabancı Uyruklu Öğrenci Sayıları

<u>Anabilim Dalı</u>	<u>Yüksek Lisans</u>	<u>Doktora</u>	<u>Toplam</u>
Ağız, Diş ve Çene Cerrahisi Anabilim Dalı	-	5	5
Ortodonti Anabilim Dalı		3	3
Protetik Diş Tedavisi Anabilim Dalı	-	3	3
Diş Hastalıkları ve Tedavisi Anabilim Dalı	-	7	7
Periodontoloji Anabilim Dalı	-	4	4
Pataloji Anabilim Dalı	-	2	2
Endodonti Anabilim Dalı	-	2	2
<b>TOPLAM</b>	-	<b>26</b>	<b>26</b>

<u>Anabilim Dalı</u>	<u>Yüksek Lisans</u>	<u>Doktora</u>	<u>Toplam</u>
Farmakoloji (Ecz) Anabilim Dalı	1	2	3
Biyokimya (Ecz) Anabilim Dalı		1	1
Analitik Kimya Anabilim Dalı		1	1
Farmasötik Kimya Anabilim Dalı			
Farmasötik Toksikoloji Anabilim Dalı	2	1	3
Farmasötik Mikrobiyoloji Anabilim Dalı	1		1
Farmakognozi Anabilim Dalı		1	1
Farmasötik Teknoloji Anabilim Dalı			
<b>TOPLAM</b>	<b>4</b>	<b>6</b>	<b>10</b>

<u>Anabilim Dalı</u>	<u>Yüksek Lisans</u>	<u>Doktora</u>	<u>Toplam</u>
Farmakoloji Anabilim Dalı		2	2
Mikrobiyoloji Anabilim Dalı		6	6
Fizyoloji Anabilim Dalı		1	1
Halk Sağlığı Anabilim Dalı		3	3
İmmünoloji Anabilim Dalı		6	6
Histoloji-Embriyoloji Anabilim Dalı		3	3
Anatomi Anabilim Dalı		1	1
<b>TOPLAM</b>		<b>23</b>	<b>23</b>

<u>Anabilim Dalı</u>	<u>Yüksek Lisans</u>	<u>Doktora</u>	<u>Toplam</u>
Beden Eğitimi ve Spor Anabilim Dalı		6	6
Spor ve Sağlık Bilimleri			
<b>TOPLAM</b>		<b>6</b>	<b>6</b>

<u>Anabilim Dalı</u>	<u>Yüksek Lisans</u>	<u>Doktora</u>	<u>Toplam</u>
Hemşirelik			
Fizyoterapi ve Rehabilitasyon Anabilim Dalı	2		2
<b>TOPLAM</b>	<b>2</b>		<b>2</b>

<b>GENEL TOPLAM</b>	<u>Yüksek Lisans</u>	<u>Doktora</u>	<u>Toplam</u>
	<b>8</b>	<b>61</b>	<b>69</b>

### **İ.C.5. Sunulan Hizmetler**

Sağlık Bilimleri Enstitüsünün bünyesinde, Diş Hekimliği Fakültesinde 9 Anabilim Dalı, Eczacılık Fakültesinde 8 Anabilim Dalı, 5 Program, Tıp Fakültesinde 12 Anabilim Dalı 3 Program, Disiplinler arası 3 Anabilim Dalı, Spor Bilimleri Fakültesinde 3 Anabilim Dalı 4 Program ve Sağlık Bilimleri Fakültesinde 3 Anabilim Dalı, 1 Program olmak üzere toplam 38 Anabilim Dalı ve 13 Programda Lisansüstü Eğitim yapılmaktadır.

Sağlık Bilimleri Enstitüsü bünyesinde Diş Hekimliği Fakültesinde 9 Doktora, Eczacılık Fakültesinde 13 Yüksek Lisans 7 Doktora, Tıp Fakültesinde 10 Yüksek Lisans 12 Doktora, Spor Bilimleri Fakültesinde 4 Yüksek Lisans 1 Doktora, Disiplinler arası 2 Yüksek Lisans 1 Doktora ve Sağlık Bilimleri Fakültesinde 4 Yüksek Lisans, 3 doktora programı olmak üzere 33 Yüksek Lisans 33 Doktora programı bulunmaktadır. Enstitümüzde toplam 66 program yer almaktadır.

Eğitim öğretim konularını görüşmek üzere 2 defa Enstitü Kurulu yapılmıştır.

## LİSANSÜSTÜ EĞİTİM VERİLEN ANA BİLİM/BİLİM DALI VE PROGRAMLAR

<b>DIŞ HEKİMLİĞİ FAKÜLTESİ</b>		
1. Ağız, Diş ve Çene Cerrahisi Anabilim Dalı	-	Doktora
2. Restoratif Diş Tedavisi Anabilim Dalı	-	Doktora
3. Ağız, Diş ve Çene Radyolojisi Anabilim Dalı	-	Doktora
4. Periodontoloji Anabilim Dalı	-	Doktora
5. Pedodonti Anabilim Dalı	-	Doktora
6. Ortodonti Anabilim Dalı	-	Doktora
7. Protetik Diş Tedavisi Anabilim Dalı	-	Doktora
8. Oral Patoloji Anabilim Dalı	-	Doktora
9. Endodonti Anabilim Dalı	-	Doktora
<b>ECZACILIK FAKÜLTESİ</b>		
1. Farmakoloji (Ecz.) Anabilim Dalı	Yüksek Lisans	Doktora
2. Biyokimya (Ecz.) Anabilim Dalı	Yüksek Lisans	Doktora
3. Farmasötik Teknoloji Anabilim Dalı	Yüksek Lisans	Doktora
3.1. Endüstriyel Eczacılık Programı	Yüksek Lisans	-
3.2. Kozmetoloji Programı	Yüksek Lisans	-
4. Farmasötik Kimya Anabilim Dalı	Yüksek Lisans	Doktora
5. Farmasötik Toksikoloji Anabilim Dalı	Yüksek Lisans	Doktora
5.1. Besin Analizleri ve Beslenme Bilim Dalı	Yüksek Lisans	-
6. Analitik Kimya Anabilim Dalı	Yüksek Lisans	Doktora
7. Farmakognozi Anabilim Dalı	Yüksek Lisans	Doktora
7.1. Fitoterapi Programı	Yüksek Lisans	-
7.2. Fitoterapi Programı	Tezsiz Yüksek Lisans	-
8. Farmasötik Mikrobiyoloji Anabilim Dalı	Yüksek Lisans	-
<b>TIP FAKÜLTESİ</b>		
1. Farmakoloji (Tıp) Anabilim Dalı	Yüksek Lisans	Doktora
2. Tıbbi Mikrobiyoloji Anabilim Dalı	Yüksek Lisans	Doktora
3. İmmünoloji Anabilim Dalı	-	Doktora
4. Halk Sağlığı Anabilim Dalı	Yüksek Lisans	Doktora
5. Biyokimya (Tıp) Anabilim Dalı	Yüksek Lisans	Doktora
6. Fizyoloji Anabilim Dalı	Yüksek Lisans	Doktora
7. Histoloji-Embriyoloji Anabilim Dalı	Yüksek Lisans	Doktora
8. Anatomi Anabilim Dalı	Yüksek Lisans	Doktora
9. Tıbbi Biyoloji ve Genetik Anabilim Dalı	Yüksek Lisans	Doktora
10. Biyofizik Anabilim Dalı	Yüksek Lisans	Doktora
11. KBB Anabilim Dalı		
11.1. KBB Odyoloji ve Konuşma Ses Bozuklukları Programı	Yüksek Lisans	-
12. Çocuk Sağlığı ve Hastalıklar Anabilim Dalı		
12.1. Sosyal Pediatri Programı	-	Doktora
13. Nörobilim Programı	-	Doktora

<b>SAĞLIK BİLİMLERİ FAKÜLTESİ</b>		
1. Hemşirelik Anabilim Dalı	Yüksek Lisans	Doktora
1.1. Hemşirelikte Yönetim Programı	Tezsiz Yüksek Lisans	-
2. Beslenme ve Diyetetik Anabilim Dalı	Yüksek Lisans	Doktora
3. Fizyoterapi ve Rehabilitasyon Anabilim Dalı	Yüksek Lisans	Doktora
<b>SPOR BİLİMLERİ FAKÜLTESİ</b>		
1. Beden Eğitimi ve Spor Anabilim Dalı	-	Doktora
1.1. Spor ve Sağlık Bilimleri Programı	Yüksek Lisans	-
1.2. Sporda Psiko-Sosyal Alanlar Programı	Yüksek Lisans	-
2. Spor Yöneticiliği Anabilim Dalı	-	-
2.1. Spor Yönetim Bilimleri Programı	Yüksek Lisans	-
3. Antrenörlük Eğitimi Anabilim Dalı	-	-
3.1. Antrenman ve Hareket Bilimleri Programı	Yüksek Lisans	-
<b>DİSİPLİNERARASI ANABİLİM DALLARI</b>		
İş Sağlığı ve Güvenliği Anabilim Dalı	Yüksek Lisans	-
Kazaların Demografisi ve Epidemiyolojisi Anabilim Dalı	Yüksek Lisans	-
Acil Yardım ve Rehabilitasyon Anabilim Dalı	-	Doktora

#### **İ.C.6. Yönetim ve İç Kontrol Sistemi :**

İç Kontrol Sistemi Yönetim Kurulu tarafından oluşturulmaktadır.

**MÜDÜR**  
**Prof.Dr.Mustafa ASLAN**

**MÜDÜR YARDIMCISI**  
**Doç.Dr. Aysel BERKKAN**

**MÜDÜR YARDIMCISI**

**Üye**  
**Prof. Dr. Candan**  
**ÖZOGUL**

**Üye**  
**Prof. Dr. Didem DELIORMAN**  
**ORHAN**

**Üye**  
**Doç.Dr. Didem**  
**ÂTABEK**

## **İİ- AMAÇ ve HEDEFLER**

### **II. A- İDARENİN AMAÇ VE HEDEFLERİ**

- Sağlık Bilimleri Enstitüsü Lisansüstü Eğitim programlarında ortak derslerin oluşturulması
- Sağlık Bilimleri Enstitüsünün kendisine ait bir bütçesinin oluşturulması
- Yüksek Lisans ve Doktora tezlerinden yapılacak yayınların arttırılması ve uluslararası yayınların teşvik edilmesi
- Ulusal düzeyde tüm Sağlık Bilimleri Enstitüleri ile işbirliği içinde olmak -Mezuniyet sonrası öğrenci, Enstitü bağlarını geliştirmek
- Eğitim programlarının düzenli olarak güncellenmesini teşvik etmek ve AB standartlarına uygunluğun sağlanması
- Konferans, seminer ve paneller düzenleyerek akademik faaliyetlere katkıda bulunmak, Avrupa Birliği Eğitim ve Araştırma Programlarına katılım ve uyumun sağlanması, bilimsel çalışmaların uluslararası saygın dergilerde yayınlanması teşvik edilmektedir.

### **II.B. TEMEL POLİTİKALAR ve ÖNCELİKLER**

- Çağdaş ve modern eğitim programlarının oluşturulması,
- Enstitümüzün ulusal imajını kuvvetlendirmek amacıyla faaliyetler düzenlemek ve katılımı sağlamak,
- Akademik ve idari hizmetlerin değerlendirilmesi ve kalitesinin geliştirilmesi çalışmalarında sürekliliği sağlamak,
- Değerlendirme ölçütlerinin güncelleştirilmesi ve eğitim –öğretim anlayışının öğrenci merkezli hale getirilmesi.

### **II.C. DİĞER HUSUSLAR**

Enstitümüzce Stratejik Planın uygulanmasında tam başarının sağlanabilmesi için ihtiyaçlarımızın karşılanması.

**2011- 2016** Yılları arasında Enstitümüzün mevcut kaynak ve harcama durumuyla iş potansiyeli ve buna benzer diğer durumlarda göz önünde bulundurularak stratejik planlama yapılmıştır.

### iii- FAALİYETLERE İLİŞKİN BİLGİ VE DEĞERLENDİRMELER

#### iii.A. MALİ BİLGİLER:

Enstitümüz her yıl bütçe kanunu gereğince verilen ödenekler dışında mali kaynağa sahip değildir.

##### iii.A.1.Bütçe Uygulama Sonuçları

	2017 Bütçe Başlangıç Ödeneği	2017 Gerçekleşme Toplamı	Gerçek Oranı
	TL	TL	%
<b>Bütçe Giderleri Toplamı</b>			
<b>01 - Personel Giderleri</b>	6.814.000	12.271,637	
<b>02 - Sosyal Güvenlik Kurumlarına Devlet Primi Giderleri</b>	558.000	1.059.697	
<b>03 - Mal Ve Hizmet Alım Giderleri</b>	25.000	104.585	
<b>05 - Cari Transferler</b>			
<b>06 - Sermaye Giderleri</b>			

### İİİ.B. PERFORMANS BİLGİLERİ:

#### İİİ.B.1. Faaliyet Bilgileri

##### İİİ.B.1.1. Yıllık Ders Yüğü Toplamları

Enstitümüzün 2017 yılındaki ders yüğü toplamı 11,000 saattir.

#### İİİ.B.2. Performans Sonuçları Tablosu

##### İİİ.B.2.1. Programlarına Kabul Edilen Öğrencilerin Niteliği

<u>Anabilim Dalı</u>	<u>Puan Türü</u>	<u>Puan Ortalaması</u>
Ağız, Diş, Çene Hastalıkları ve Cerrahisi Anabilim Dalı	EA	74,8
Diş Hastalıkları ve Tedavisi Anabilim Dalı	EA	71,5
Ağız Diş ve Çene Radyolojisi Anabilim Dalı	EA	80,1
Endodonti Anabilim Dalı	EA	76,5
Periodontoloji Anabilim Dalı	EA	69,9
Pedodonti Anabilim	EA	80,5
Ortodonti Anabilim	EA	68,32
Protetik Diş Tedavisi Anabilim	EA	71

<u>Anabilim Dalı</u>	<u>Puan Türü</u>	<u>Puan Ortalaması</u>
Farmakoloji (Ecz.) Anabilim Dalı	EA-SAY	67
Biyokimya (Ecz.) Anabilim Dalı	EA-SAY	69
Farmasötik Teknoloji Anabilim Dalı	SAY	69
Kozmetoloji Programı	SAY	67
Farmasötik Kimya Anabilim Dalı	EA	76,8
Farmasötik Toksikoloji Anabilim Dalı	EA	67,2
Besin Analizleri Bilim Dalı	EA	75
Analitik Kimya Anabilim Dalı	EA	64
Farmakognozi Anabilim Dalı	EA	73,35
Fitoterapi Programı	EA	72,7

<u>Anabilim Dalı</u>	<u>Puan Türü</u>	<u>Puan Ortalaması</u>
Farmakoloji (Tıp) Anabilim Dalı	SAY	67,6
Mikrobiyoloji Anabilim Dalı	SAY	68,5
Halk Sağlığı Anabilim Dalı	SAY	79,8
Biyokimya (Tıp) Anabilim Dalı	SAY	66,15
Fizyoloji Anabilim Dalı	SAY	74
Histoloji – Embriyoloji Anabilim Dalı	SAY	77,14
Tıbbi Biyoloji ve Genetik Anabilim Dalı	SAY	68
Biyofizik Anabilim Dalı	SAY	77,9
K.B.B. Odyoloji ve Konuşma Ses Bozuk.Prog.	EA	66

<u>Anabilim Dalı</u>	<u>Puan Türü</u>	<u>Puan Ortalaması</u>
Beden Eğitimi ve Spor Anabilim Dalı	EA-SAY-SÖZ	66,50

<u>Anabilim Dalı</u>	<u>Puan Türü</u>	<u>Puan Ortalaması</u>
İşçi Sağlığı ve İş Güvenliği Anabilim Dalı	EA-SAY	68,1
Kazaların Demog.ve Epidemiyolojisi Anabilim Dalı	EA-SAY	63,89

<u>Programı</u>	<u>Puan Türü</u>	<u>Puan Ortalaması</u>
Hemşirelik Anabilim Dalı	SAY	71,25
Hemşirelik Anabilim Dalı(TEZSİZ)	EA	67
Beslenme ve Diyetetik Anabilim Dalı	SAY	67,34
Fizyoterapi ve Rehabilitasyon Anabilim Dalı	SAY	72,34

<b>GENEL ORTALAMA</b>	<b>EA:74</b>	<b>SAY:72.5</b>
-----------------------	--------------	-----------------

## 2017 YILINDA BİTİRİLEN TEZ SAYILARI

<u>Anabilim Dalı</u>	<u>Yüksek Lisans</u>	<u>Doktora</u>	<u>Toplam</u>
Ağız Diş Çene Cerrahisi Anabilim Dalı	-		
Diş Hastalıkları ve Tedavisi Anabilim Dalı	-		
Periodontoloji Anabilim Dalı	-	2	2
Pedodonti Anabilim Dalı	-	4	4
Ortodonti Anabilim Dalı	-	7	7
Protetik Diş Tedavisi Anabilim Dalı	-	9	9
Endodonti Anabilim Dalı	-	2	2
Oral Patoloji Anabilim Dalı	-	2	2
<b>TOPLAM</b>	-	<b>30</b>	<b>30</b>

<u>Anabilim Dalı</u>	<u>Yüksek Lisans</u>	<u>Doktora</u>	<u>Toplam</u>
Farmakoloji (Ecz.) Anabilim Dalı		3	3
Biyokimya (Ecz.) Anabilim Dalı		1	1
Farmasötik Teknoloji Anabilim Dalı		1	1
Farmasötik Kimya Anabilim Dalı		3	3
Farmasötik Toksikoloji Anabilim Dalı	3	2	5
Analitik Kimya Anabilim Dalı	1	2	3
Farmakognozi Anabilim Dalı	-	2	2
Fitoterapi Programı	2	-	2
Endüstriyel Eczacılık Programı	2	-	2
Farmasötik Mikrobiyoloji Anabilim Dalı	1	-	1
Kozmetoloji Programı	1		1
<b>TOPLAM</b>	<b>10</b>	<b>14</b>	<b>24</b>

<u>Anabilim Dalı</u>	<u>Yüksek Lisans</u>	<u>Doktora</u>	<u>Toplam</u>
Mikrobiyoloji Anabilim Dalı	2	2	4
Halk Sağlığı Anabilim Dalı	2	-	2
Biyokimya (Tıp) Anabilim Dalı	1	4	5
Fizyoloji Anabilim Dalı	1		1
Histoloji – Embriyoloji Anabilim Dalı		1	1
K.B.B. Odyoloji ve Konuşma Ses Bozuk. Prog.	2	-	2
Tıbbi Biyoloji ve Genetik Anabilim Dalı	4	1	5
Çocuk Sağlığı ve Hastalıkları Programı		1	1
Biyofizik Anabilim Dalı		1	1
<b>TOPLAM</b>	<b>12</b>	<b>10</b>	<b>22</b>

<u>Anabilim Dalı</u>	<u>Yüksek Lisans</u>	<u>Doktora</u>	<u>Toplam</u>
Beden Eğitimi ve Spor Anabilim Dalı	-	13	13
Antrenman ve Hareket Bilimleri	7		7
Spor Yönetim Bilimleri	4		4
Sporda Psiko ve Sosyal Alanlar	3		3
Spor ve Sağlık Bilimleri Programı	3		3
<b>TOPLAM</b>	<b>17</b>	<b>13</b>	<b>30</b>



<b><u>Anabilim Dalı</u></b>	<b><u>Yüksek Lisans</u></b>	<b><u>Doktora</u></b>	<b><u>Toplam</u></b>
Hemşirelik Anabilim Dalı	7	7	14
Beslenme ve Diyetetik Anabilim Dalı	13	2	15
Fizyoterapi ve Rehabilitasyon Anabilim Dalı	16	1	17
<b>TOPLAM</b>	<b>36</b>	<b>10</b>	<b>46</b>
<b><u>Anabilim Dalı</u></b>	<b><u>Yüksek Lisans</u></b>	<b><u>Doktora</u></b>	<b><u>Toplam</u></b>
İşçi Sağlığı ve İş Güvenliği Anabilim Dalı	2		2
<b>TOPLAM</b>			
<b>GENEL TOPLAM</b>	<b>77</b>	<b>77</b>	<b>154</b>

### **İİİ.B.2.2. Performans Sonuçlarının Değerlendirilmesi**

Enstitümüze kayıt olan, mezun ve iliřiđi kesilen öđrenci sayısı dikkate alındıđında performans deđerleri yüksektir.

## **İV- KURUMSAL KABİLİYET ve KAPASİTENİN DEĐERLENDİRİLMESİ**

### **IV. A. ÜSTÜNLÜKLER**

- Personel ile iyi iletiřim kurulması, personelin ilgili ve olumlu olması
- Özverili ekibin olması
- Programların tercih edilir olması

### **IV. B. ZAYIFLIKLAR**

- Fiziki mekân yetersizliđi
- İdari personel ödeneđinin kısıtlı olması -
- İdari personel sayısının yetersizliđi

### **IV. C. DEĐERLENDİRME**

Stratejik Yönetim anlayıřının benimsenmesi, eđitim ve öđretimin daha verimli hale getirilmesine olanak sađlamıřtır. Hazırlanan bu raporda, enstitümüzün yetki, görev ve sorumlulukları ile birlikte teknolojik kaynaklarımızı kullanarak sunduđumuz hizmetler özetlenmiřtir.

İdari personel sayısının yetersizliđi nedeniyle hizmetlerimizde aksama veya gecikme söz konusudur. Enstitümüzün kullandıđı idari büroların küçük olması nedeni ile mezun, iliřiđi kesilen ve devam eden öđrenci dosyalarının saklanması sorunlar yařanmaktadır.

Sonuç olarak bu faaliyet raporu enstitümüzün 2016 yılına ait eđitim-öđretimin enstitümüz ađısından durum analizi niteliđi taşımakta, zayıf yönlerinin giderilmesi durumunda Enstitümüzün hizmet kalitesinde artış olacaktır.

## İÇ KONTROL GÜVENCE BEYANI

Harcama yetkilisi olarak yetkim dâhilinde;

Bu raporda yer alan bilgilerin güvenilir, tam ve doğru olduğunu beyan ederim.

Bu raporda açıklanan faaliyetler için idare bütçesinden harcama birimimize tahsis edilmiş kaynakların etkili, ekonomik ve verimli bir şekilde kullanıldığını, görev ve yetki alanım çerçevesinde iç kontrol sisteminin idari ve mali kararlar ile bunlara ilişkin işlemlerin yasallık ve düzenliliği hususunda yeterli güvenceyi sağladığını ve harcama birimizde süreç kontrolünün etkin olarak uygulandığını bildiririm.

Bu güvence, harcama yetkilisi olarak sahip olduğum bilgi ve değerlendirmeler, iç kontroller, iç denetçi raporları ile Sayıştay raporları gibi bilgim dâhilindeki hususlara dayanmaktadır.

Burada raporlanmayan, idarenin menfaatlerine zarar veren herhangi bir husus hakkında bilgim olmadığını beyan ederim.

**Gazi Üniversitesi**  
**Sağlık Bilimleri Enstitüsü Müdürlüğü**



**Prof. Dr. Mustafa ASLAN**

**ENSTİTÜ MÜDÜRÜ**